



# Groupes Scolaires



*Domaine*  
de la Traxène

# Présentation du domaine

## *Entre ruralité et histoire*



(1)

Le Domaine de la Traxène est un magnifique manoir niché au cœur de la campagne, au bord de la "Traxenne" la rivière à laquelle il doit son nom. La ferme fût construite au Moyen Âge par le chevalier flamand, Godefroy de Bouillon, qui était l'un des commandants de la Première Croisade.



(2)



(6)

Le manoir et les dépendances ont été construits au 17ème siècle. En 2009, le nouveau propriétaire a acheté le Domaine laissé à l'abandon. Ils ont embauché des artisans spécialisés non seulement pour le restaurer, mais aussi pour le rénover. Les granges sont devenues des salles de réception et les écuries ont été transformées en dortoirs. Tout a été conçu pour trouver une harmonie entre l'antique et le moderne et deux ans de travail l'on transformé en l'endroit idyllique qu'il est aujourd'hui. Le Domaine de la Traxène accueille de nombreux événements, des mariages, des séminaires ainsi que des soirées caritatives. En outre, il accueille un certain nombre de festivals locaux et ses portes sont toujours ouvertes aux expositions d'artisans. Mécène des arts, Isabelle Braure l'a décoré de meubles anciens, de créations artistiques et d'une grande variété d'œuvres d'art.

# Hébergement

*Faites de merveilleux rêves*

## Dortoirs



(3)



(3)



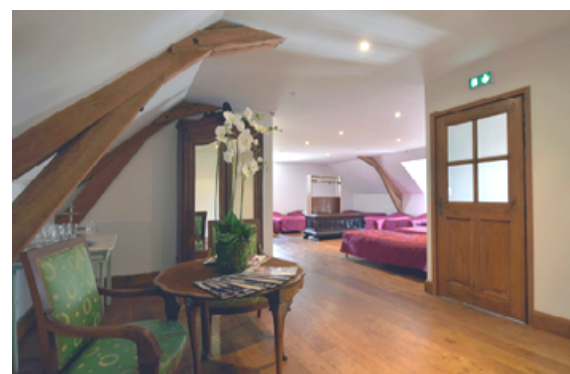
(\*)



(3)



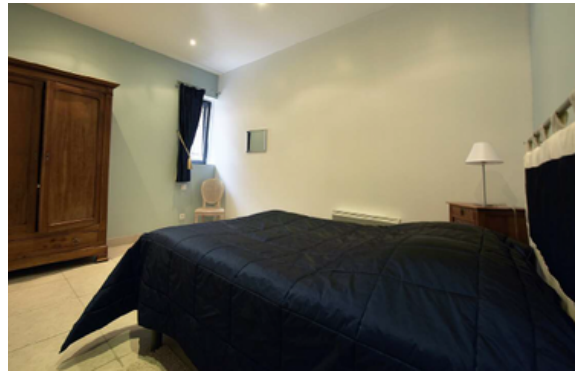
(3)



(3)

- La Caravelle: 25 x 1 personne
- Charlemagne: 11 x 1 personne

# Chambres

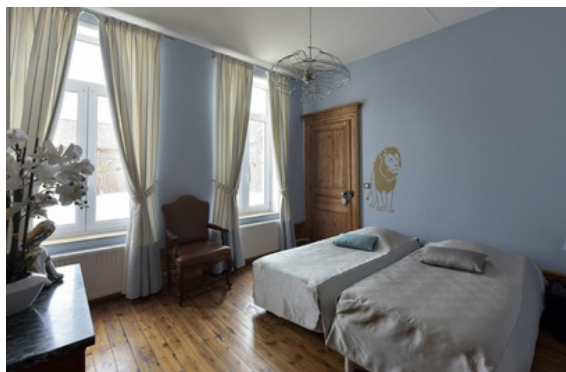


- Baron d'Estrange: 3 personnes
- Eustache II: 2 personnes
- Conte d'Egmont: 3 personnes
- Célestin de Fleury: 2 personnes
- Charles Quint: 2 personnes

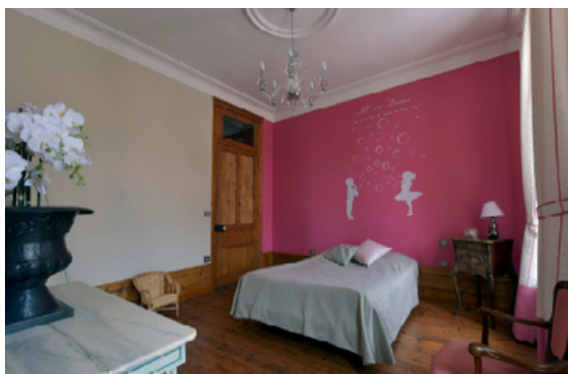
# Quatre Suites



(3)



(3)



(3)



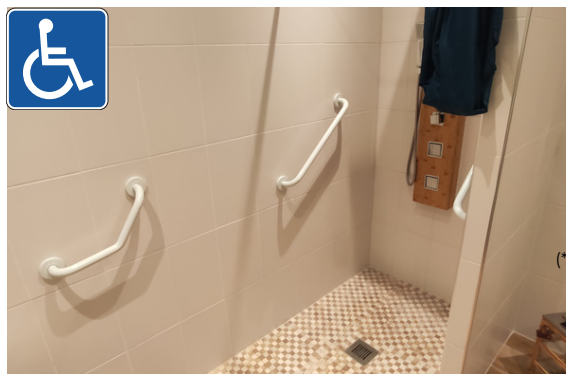
(3)

- Saint Ide : 2 x 1 personne + 1 x 2 personnes (jaccuzzi)
- Marquise de Renty : 2 x 1 personne + 1 x 2 personnes (sauna)
- Comtesse de Lissacq : 1 x 2 personnes + 1 x 2 personnes
- Comtesse du Plessy : 1 x 2 personnes

## Chambre pour personne à mobilité réduite



(3)



(\*)

- Godefroy de Bouillon: 3 personnes

# Ateliers sur place

## *Entre passé et présent*

Le Domaine de la Traxène propose une grande variété d'activités proposées par nous ou nos partenaires. Vous pouvez retrouver ci-dessous les diverses activités triées par catégorie.

## Immersion



(6)



(6)

Découvrez de nombreuses activités comme:

- Taillage de pierre,
- Sculpture sur bois,
- Tressage de blé,
- Peinture sur céramique
- Poterie,
- Boulangerie,
- Sculpture sur linoléum

## Sports



(6)



(6)

Permettez au enfant de s'amuser et développer leur esprit d'équipe:

- Football,
- Volleyball,
- Pétanque,
- Course d'orientation,
- Chasse au trésor,
- Capture de drapeau,
- D'autres jeux en extérieur

# Nature



(6)

(6)

Nous proposons aux enfants de découvrir la nature grâce à ces activités :

- Création artistique grâce à des éléments naturels
- Découverte de la faune et la flore du domaine
- Ateliers de recyclage
- Peinture à l'aide d'outil naturels

# Spectacles



(6)

(6)

Découvrez différents spectacles à thème comme:

- Le Cirque
- La Magie

# Excursions

## *Quand les rêves deviennent réalité*

Le Domaine de la Traxène propose également une variété d'excursions qui peuvent être sélectionnées et organisées en fonction du thème que vous souhaitez donner à la visite. Que les enfants soient ici pour apprendre l'histoire, la culture française, les merveilleux plats français, ou peut-être pour étudier la nature, ou même simplement pour s'amuser... nous avons quelque chose pour vous !

## Histoire



(5)

Visitez l'Histoire à travers:

- Le musée d'Azincourt,
- La coupole d'Helfaut,
- Le musée-hôtel Sandelin,
- Le Louvre-Lens,
- Le bunker d'Eperlecques,
- La carrière Wellington d'Arras,
- La route des mines,
- ect

## Nature



(6)

Visit of:

- The gardens of Hénocq,
- Pleasure walk with the donkeys,
- Nature study on the shores of Boulogne,
- Visit of Les Deux Caps,
- Visit of a mini-farm,
- The Maison du Cheval,
- Nausicaa aquarium



# Gastronomie



(6)

Immersion dans les métiers de la gastronomie:

- Une boulangerie,
- Une chocolaterie,
- Une ferme à escargot,
- Une fromagerie au lait de brebis,
- Une crêperie,
- Une brasserie,
- Une confiserie,
- Une biscuiterie,
- Le musée du cidre
- Le musée de l'abeille

# Arts et créations



(6)

Découverte du:

- Musée de la céramique à Desvres
- Musée de la dentelle à Calais

# Culture



(6)

Visite touristique:

- Touquet et son marché,
- L'abbaye de Valloires,
- Les 7 vallées ,
- Encore beaucoup d'autres endroits

# Sports



(6)

De nombreux sports comme:

- Accrobranche,
- Canoë kayak,
- Char à voile,
- Natation
- Course à pied
- Beaucoup d'autres activités

# Science



(4)

Visite de:

- La Coupole d'Helfaut

# Parking



- Parking fermé par un portail électrique et sous vidéo-surveillance



*Domaine*  
de la Traxène

2 Rue de la Mairie  
62310 Coupelle-Vielle  
09 83 96 38 19

[contact@domainedelatraxene.com](mailto:contact@domainedelatraxene.com)

## Droits d'auteurs

(1) Benoit Bremer  
(2) Louis Romain  
(3) Piktogram

(4) Planétarium La Coupole  
(5) Ronald Piclin  
(6) Canva

(7) Lawazinc Photographie  
(\*) Domaine de la Traxène

Ne pas jeter sur la voie publique - Do not throw it on the public area - (c) Domaine de la Traxène

